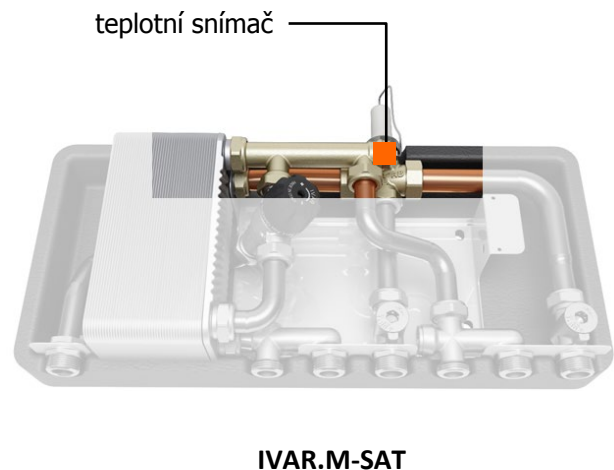
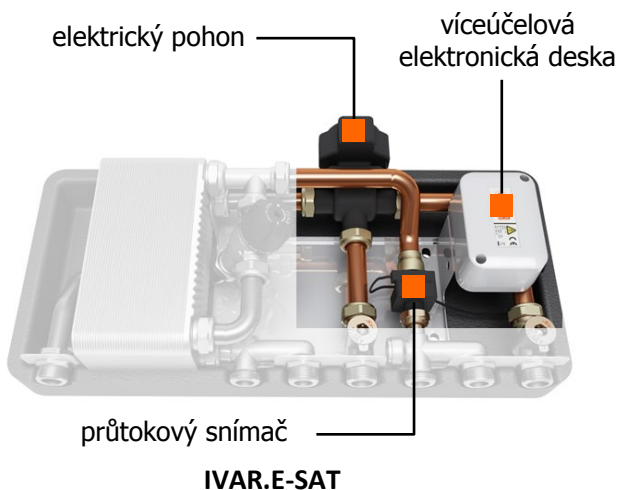


IVAR.E-SAT, IVAR.M-SAT

- bytové moduly pro přípravu teplé vody

Moderní domovní systémy vyžadují v současné době odpovídající technické, spolehlivé, funkční, ekonomické, ale i estetické řešení přípravy teplé vody. IVAR.E/M-SAT jsou bytové kompaktní moduly pro okamžitou přípravu teplé vody, které mohou pracovat ve dvou režimech, v režimu přípravy TV nebo v režimu vytápění. Příprava teplé vody je zajištěna rychle, bezpečně a čistě až v okamžiku, kdy vznikne požadavek, a to na principu průtokového ohřevu přes účinný tepelný deskový výměník. Čerstvá teplá a hygienicky čistá voda je stále k dispozici v dostatečném množství bez potřeby zásobníku teplé vody. Ideální použití je u bytových domů s centrálním nebo lokálním zdrojem tepla v kombinaci s vysokoteplotními systémy.

V nabídce jsou dvě varianty modulů v závislosti na principu ovládání třístenného ventilu, který umožňuje přesměrování teplotné kapaliny z provozního režimu vytápění do provozního režimu přípravy teplé vody a zpět. U elektronického modulu IVAR.E-SAT je třístenný ventil ovládán elektrickým pohonem na základě impulsu z průtokového snímače, u mechanického modulu IVAR.M-SAT je ovládán termostatickým členem na základě impulsu z teplotního snímače. Ohřev teplé vody je pak zajištěn prostřednictvím 40-ti deskového vysoce účinného tepelného výměníku z nerezové oceli materiálové třídy AISI 316.

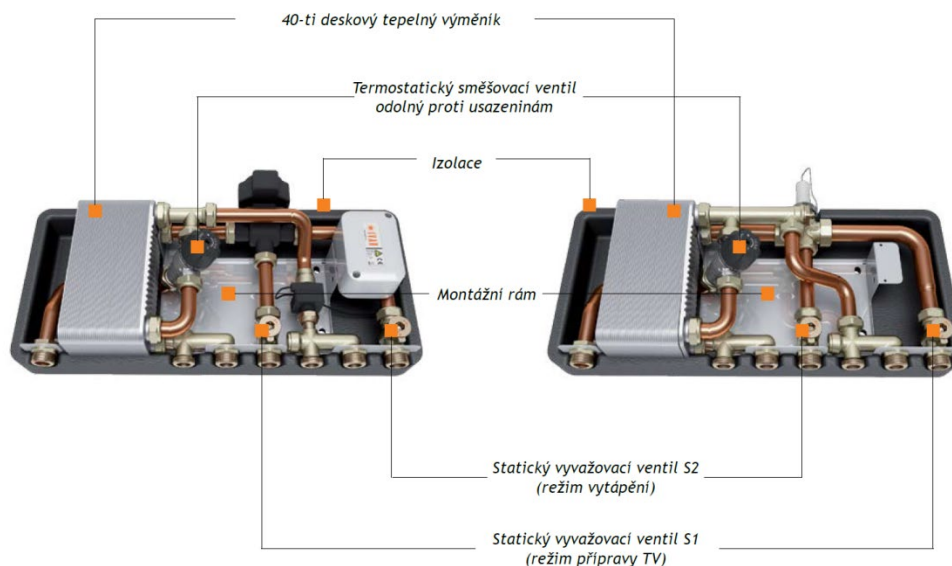


Ve standardní výbavě obou modulů je termostatický směšovací ventil se speciální úpravou proti usazeninám, který umožňuje nastavení komfortní teploty na základě individuálního požadavku uživatele, a to v teplotním rozsahu 36 °C až 50 °C.

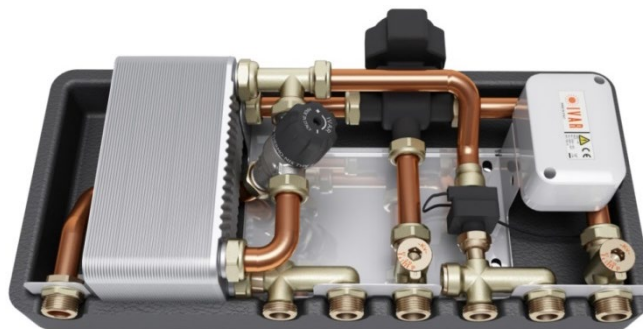
Pro optimální vyvážení celého systému jsou moduly vybaveny dvěma statickými vyvažovacími ventily. Statický vyvažovací ventil S1 režimu přípravy teplé vody může být použit k nastavení celkové průtokové rychlosti otopné vody zdroje vstupující do bytového modulu. Statický vyvažovací ventil S2 režimu vytápění může být použit k nastavení průtoku modulem, pokud pracuje v režimu „Vytápění“.

Pro minimalizování tepelných ztrát během provozních stavů jsou oba typy bytových modulů opatřeny polypropylenovou tepelnou izolací.

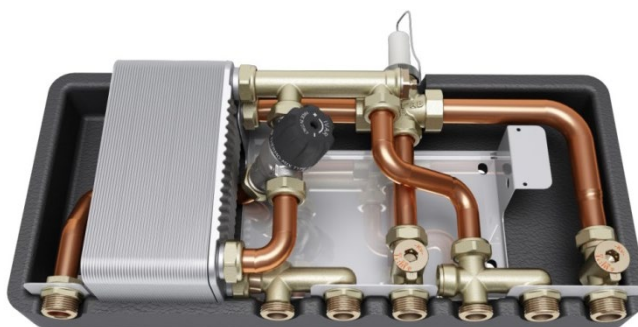
Popis jednotlivých prvků elektronického a mechanického modulu.



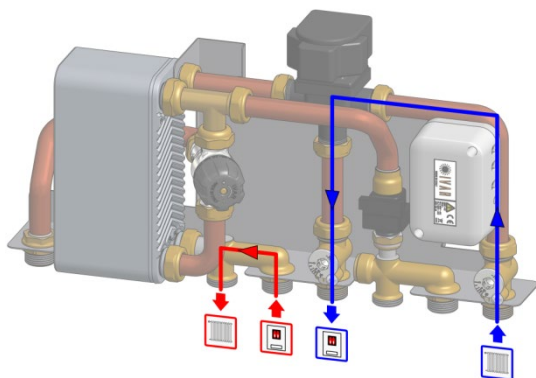
IVAR.E-SAT s ovládáním třicestného ventilu elektrickým pohonem zajišťuje větší rychlost při přepínání mezi oběma provozními režimy. Jeho nevýhodou je potřebný přívod elektrické energie.



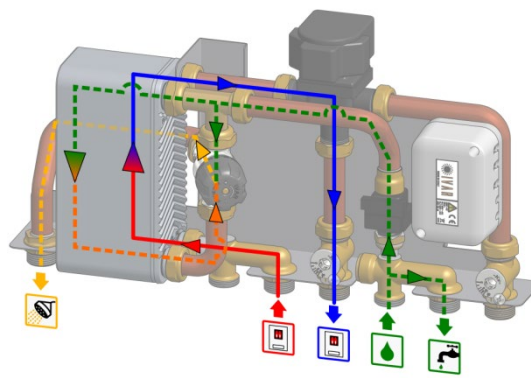
IVAR.M-SAT s ovládáním třicestného ventilu mechanickým termostatickým členem zajišťuje větší rychlost při přepínání do provozního režimu přípravy teplé vody, ale je pomalý při zpětném přepnutí do režimu vytápění. Jeho výhodou je, že nepotřebuje přívod elektrické energie.



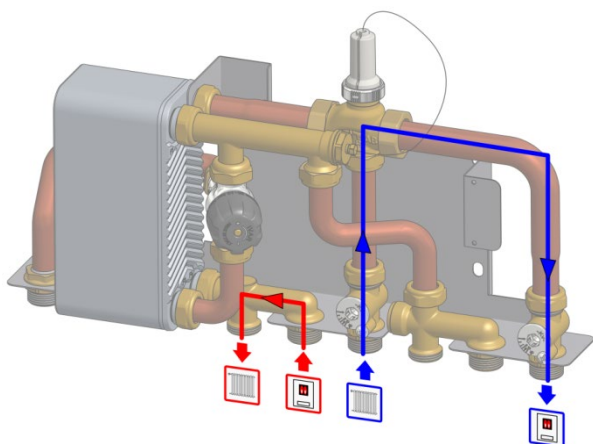
Teplotní režimy jednotlivých bytových modulů IVAR.E/M-SAT.



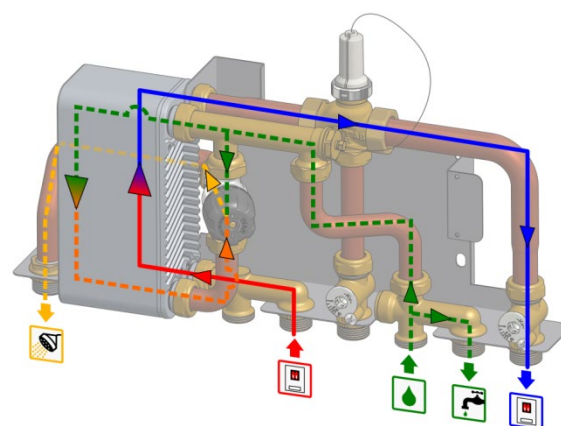
Režim vytápění IVAR.E-SAT



Režim přípravy teplé vody IVAR.E-SAT



Režim vytápění IVAR.M-SAT



Režim přípravy teplé vody IVAR.M-SAT

Bytové moduly urychlují, zjednodušují a zlevňují instalaci a současně s ní i eliminují chyby vznikající neodbornou montáží. Výhradní použití kvalitní mosazi a přesné těsnicí plochy zaručují dlouhou životnost, vysokou přesnost a kompaktní rozměry. Moduly IVAR Vám nabízejí a zajistí perfektní komfort, optimální hygienu a energeticky úsporný provoz.

Za společnost IVAR CS spol. s r.o.
Miroslav Kotrouš, technický manažer