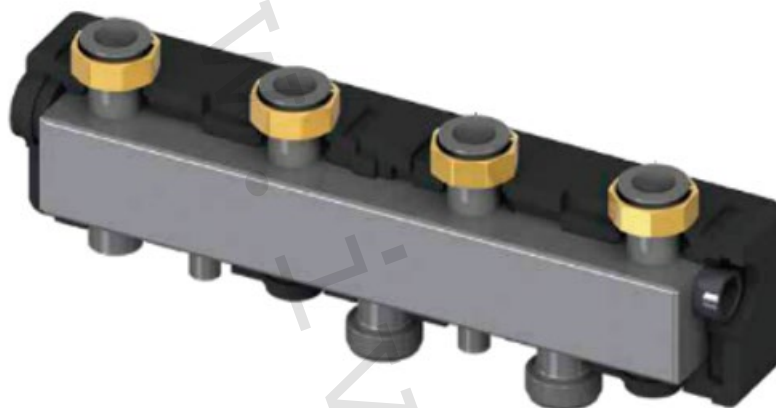


1) Výrobek: HORIZONTÁLNÍ DISTRIBUČNÍ ROZDĚLOVAČ
- pro kotlové moduly DN 25

2) Typ: IVAR.C70



3) Instalace:



Instalaci a uvedení do provozu, stejně jako připojení elektrických komponentů, musí provádět výhradně osoba odborně způsobilá s patřičnou elektro-technickou kvalifikací v souladu se všemi národními normami a vyhláškami platnými v zemi instalace. Během instalace a uvádění do provozu musí být dodrženy instrukce a bezpečnostní opatření uvedené v tomto návodu. Provozovatel nesmí provádět žádné zásahy a je povinen se řídit pokyny uvedenými níže a dodržovat je tak, aby nedošlo k poškození zařízení nebo k újmě na zdraví obsluhujícího personálu při dodržení pravidel a norem bezpečnosti práce.

POZNÁMKA

Poškození těsnění minerálními oleji!

Minerální oleje způsobují trvalé poškození těsnění z EPDM, které poté ztrácí svou těsnicí schopnost. Výrobce se zříká odpovědnosti a neposkytuje náhradu za škody způsobené na majetku z důvodu takto poškozených těsnění.

- Je nutno zabránit kontaktu EPDM s látkami obsahujícími minerální oleje.
- Použijte maziva na bázi silikonu nebo polyalkylenu a bez minerálních olejů, jako jsou Unisilikon L250L a Syntheso Glep 1 od výrobce Klüber nebo silikonový sprej.

UPOZORNĚNÍ

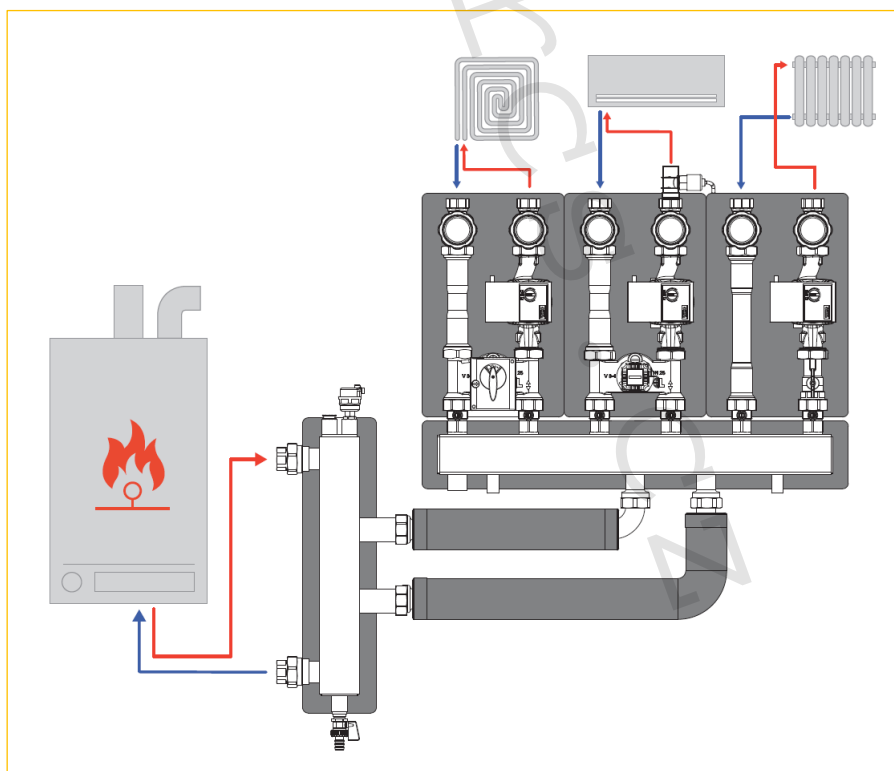
Nebezpečí poškození majetku!

Místo instalace musí být suché, dostatečně pevné pro zatížení hmotností sestavy a chráněné před mrazem a UV zářením, aby nedošlo k poškození sestavy.

6) Instalace a uvedení do provozu:

1. Na zeď nebo dostatečně pevnou konstrukci nainstalujte nástěnné držáky IVAR.KIT DELTA za využití vhodného kotevního materiálu.
2. Na nástěnné držáky IVAR.KIT DELTA nainstalujte horizontální distribuční rozdělovač IVAR.C70 se spodním dílem tepelně izolační skořepiny.
3. Po připojení horizontálního distribučního rozdělovače IVAR.C70 na nástěnné držáky IVAR.KIT DELTA připojte jednotlivé kotlové moduly topných okruhů DN 25 dle návodu výrobce a pevně je dotáhněte.
4. Připojte horizontální distribuční rozdělovač ke zdroji (nezapomeňte vložit těsnění).
5. Zkontrolujte všechna závitová spojení a v případě potřeby je dotáhněte.
6. Proveďte tlakovou zkoušku.
7. Nainstalujte horní část tepelně izolační skořepiny horizontálního distribučního rozdělovače.

7) Příklad instalace:



8) Technické parametry:

| | |
|--|---------------------------------------|
| Maximální výkon | do 93 kW při ΔT 20 K |
| Maximální provozní tlak | 6 bar |
| Maximální provozní teplota | +110 °C |
| Nominální rozměr | DN 25 (1") |
| Průtok | 4 000 l/h |
| Připojení primárního okruhu | 6/4" M vnější závit |
| Připojení sekundárního okruhu | 6/4" F vnitřní závit |
| Připojení expanzní nádoby / bezpečnostní skupiny | 3/4" F |
| Osová vzdálenost připojení primár / sekundár | 125 mm |
| Materiál | ocel ST37,1 / mosaz |
| Materiál tepelné izolace | EPP; 40 g/l |
| Tepelná vodivost tepelné izolace | λ 0,036 W / m • K (při 10 °C) |
| Barva | RAL 9004 |

9) Poznámka:



- **Před každým zprovozněním otopného systému, zejména při kombinaci podlahového a radiátorového vytápění, důrazně upozorňujeme na výplach celého systému dle návodu výrobce. Doporučujeme ošetření otopného systému přípravkem GEL.LONG LIFE 100. Prodejce nenese zodpovědnost za funkční závady způsobené nečistotami v systému.**

10) Upozornění:

- Společnost IVAR CS spol. s r.o. si vyhrazuje právo provádět v jakémkoliv momentu a bez předchozího upozornění změny technického nebo obchodního charakteru u výrobků uvedených v tomto návodu.
- Vzhledem k dalšímu vývoji výrobků si vyhrazujeme právo provádět technické změny nebo vylepšení bez oznámení, odchylky mezi vyobrazeními výrobků jsou možné.
- Informace uvedené v tomto technickém sdělení nezbavují uživatele povinnosti dodržovat platné normativy a platné technické předpisy.
- Dokument je chráněn autorským právem. Takto založená práva, zvláště práva překladu, rozhlasového vysílání, reprodukce fotomechanikou, nebo podobnou cestou a uložení v zařízení na zpracování dat zůstávají vyhrazena.
- Za tiskové chyby nebo chybné údaje nepřebíráme žádnou zodpovědnost.