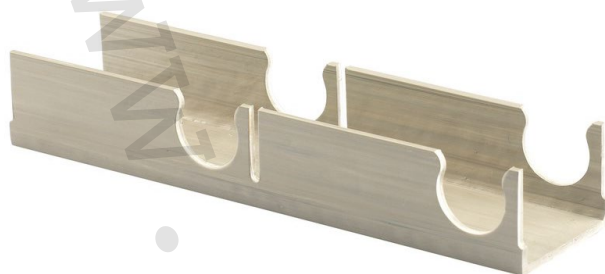


1) Výrobek: FIXAČNÍ HŘEBENOVÁ LIŠTA

2) Typ: IVAR.WL



3) Charakteristika použití:

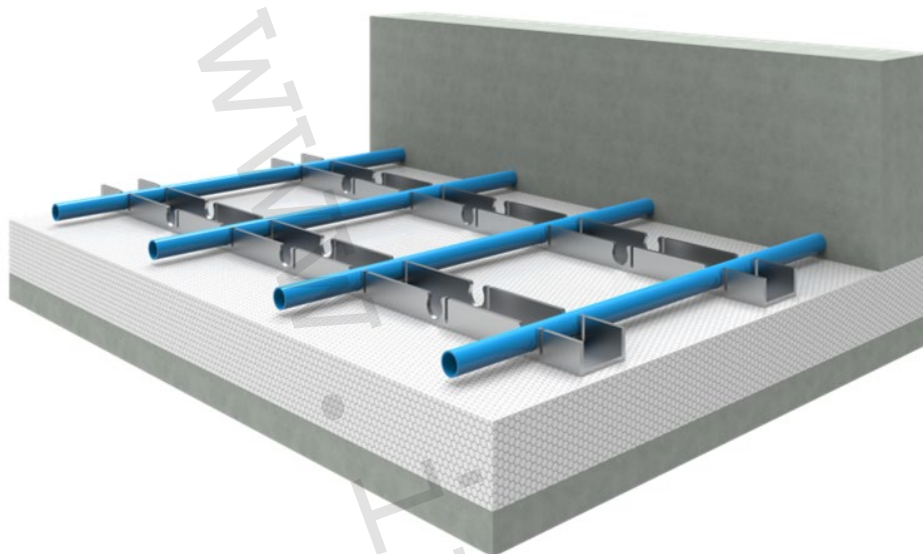
- Fixační lišta pro ukotvení potrubí teplovodního podlahového vytápění na hladkou podkladní tepelně izolační desku nebo přímo na podkladní beton.
- Zajišťuje požadovanou osovou vzdálenost potrubí.

4) Tabulka s objednacím kódem a základními údaji:

KÓD	TYP	SPECIFIKACE
BIN-20B50	IVAR.WL	20 mm
BIN-25B50	IVAR.WL	25 mm

5) Základní technické parametry:

Pokládací rozteč	50, 100, 150, 200, 250 a 300 mm
Vnější rozměr potrubí	● 20 a 25 mm
Délka fixační hřebenové lišty	2 m
Materiál	plast

6) Ilustrační foto fixační lišty:**7) Doplnující informace:**

- Po instalaci hladkých tepelně izolačních desek doporučujeme pokládku separační rastrované fólie IVAR.FR nebo IVAR.FRO, ukotvení fixační hřebenové lišty IVAR.WL a následně instalaci topných smyček.
- Kotvení fixační hřebenové lišty IVAR.WL do hladkých tepelně izolačních desek se provádí fixačními hřebí IVAR.PPA, do betonové desky pak vruty nebo jiným kotevním materiálem.

8) Upozornění:

- Společnost IVAR CS spol. s r.o. si vyhrazuje právo provádět v jakémkoliv momentu a bez předchozího upozornění změny technického nebo obchodního charakteru u výrobků uvedených v tomto technickém listu.
- Vzhledem k dalšímu vývoji výrobků si vyhrazujeme právo provádět technické změny nebo vylepšení bez oznámení, odchylky mezi vyobrazeními výrobků jsou možné.
- Informace uvedené v tomto technickém sdělení nezavazují uživatele povinnosti dodržovat platné normativy a platné technické předpisy.
- Dokument je chráněn autorským právem. Takto založená práva, zvláště práva překladu, rozhlasového vysílání, reprodukce fotomechanikou, nebo podobnou cestou a uložení v zařízení na zpracování dat zůstávají vyhrazena.
- Za tiskové chyby nebo chybné údaje nepřebíráme žádnou zodpovědnost.