

1) Výrobek: **SMĚŠOVACÍ VENTIL**
- k sestavám DUAL-MIX

2) Typ: **IVAR.MR 01**



3) Charakteristika použití:

- Směšovací ventil IVAR.MR 01 je jedním z komponentů mísících sestav DUAL-MIX.
- Ovládání a regulaci je možné zabezpečit termostatickou hlavici s odděleným ponorným teplotním čidlem nebo axiálním elektrickým pohonem.
- Alternativně lze objednat i pohony MR 02 a MR 03 s jinou polohou vstupů a míseného výstupu (pouze na objednávku).

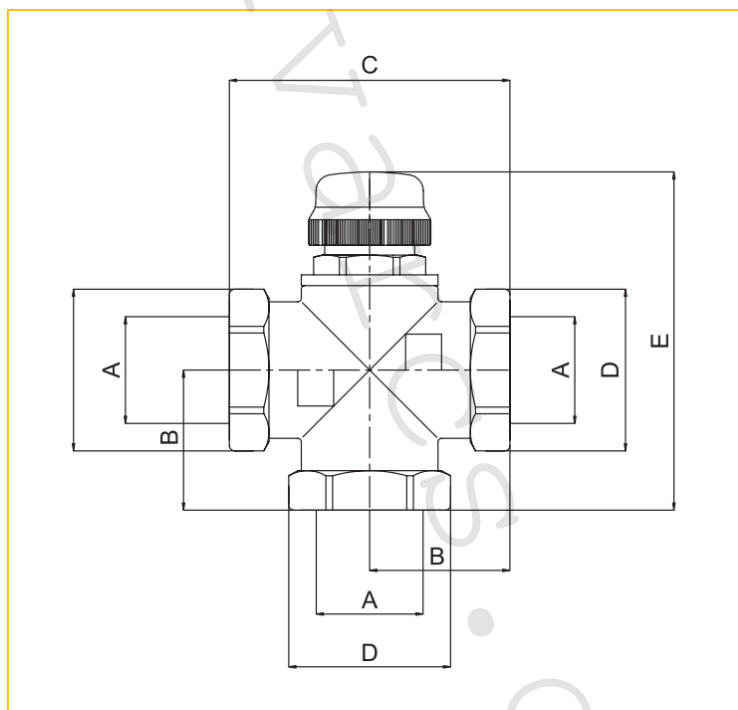
4) Tabulka s objednacím kódem a základními údaji:

KÓD	TYP	SPECIFIKACE
501420	IVAR.MR 01	1" F x 1" F x 1" F

5) Základní technické a provozní parametry:

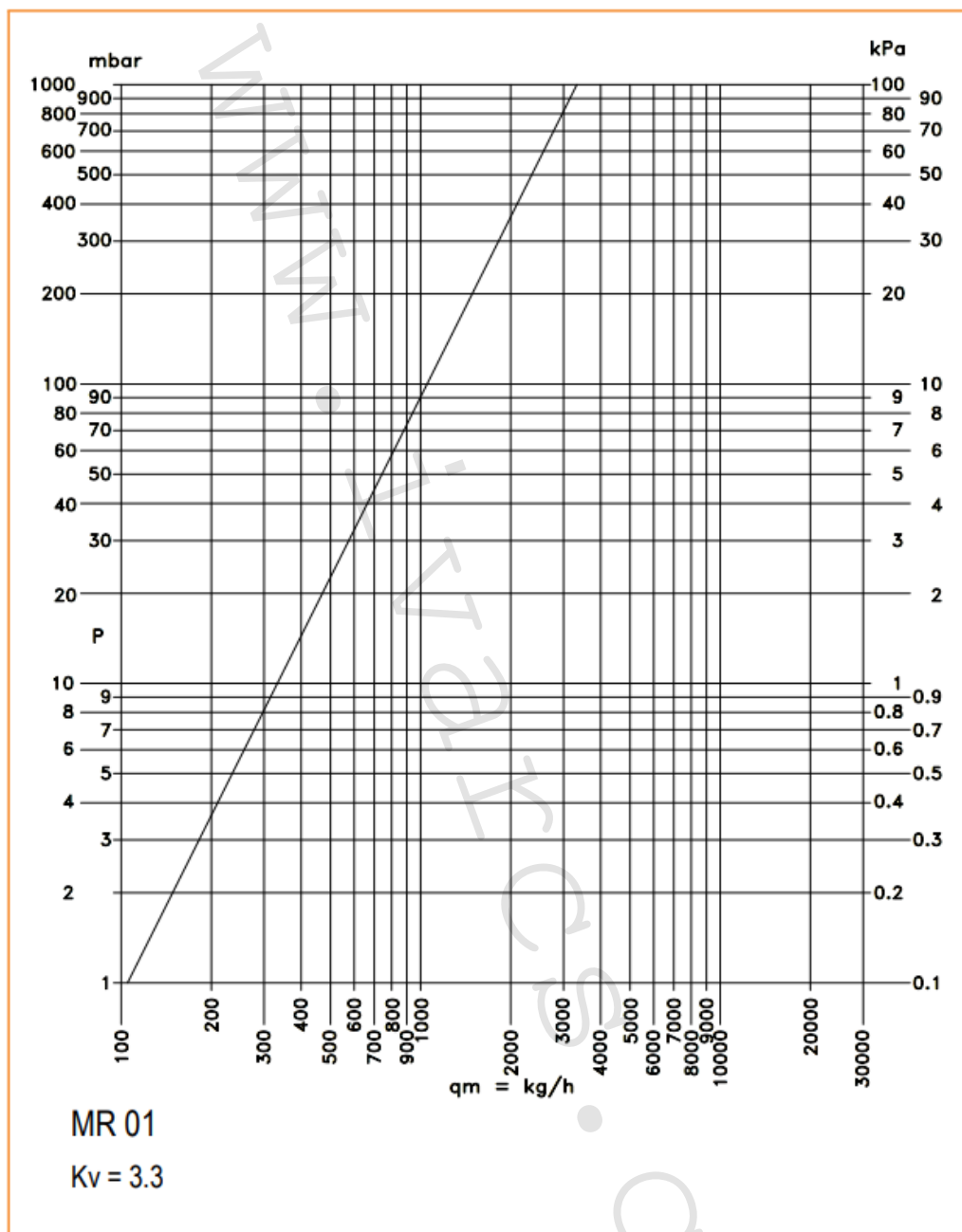
Maximální provozní tlak	10 bar
Maximální dynamický tlak	1 bar
Maximální provozní teplota	+120 °C
Rozsah nastavení teploty při teplotě na vstupu studené vody +15 °C, teplé vody +65 °C a tlaku 1 bar	+15 °C až +35 °C
Rozsah teplotní stability	±3 °C
Provedení závitů	1" F (vnitřní) v souladu s ISO 228/1
Připojovací závit hlavice / pohonu	M 30 x 1,5
Materiál	niklovaná mosaz CW617N; hřídel AISI 316L, těsnicí O-kroužek EPDM, krytka plast ABS

6) Technický náčrt a rozměry:

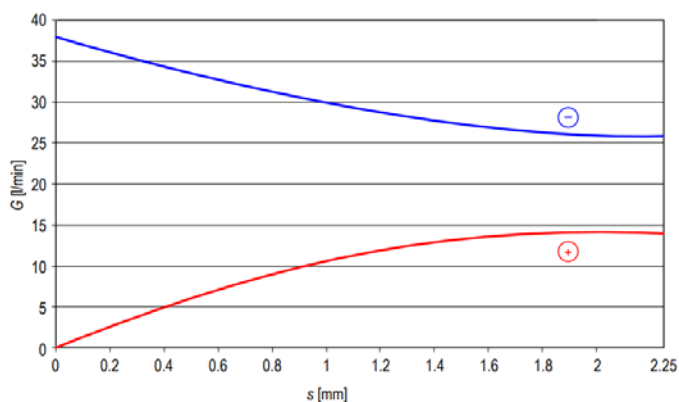
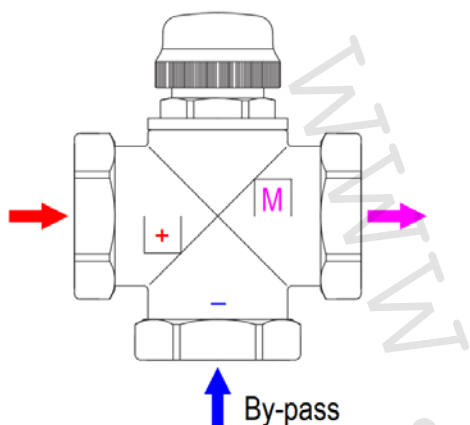


Kód	Kv	A	B (mm)	C (mm)	D (mm)	E (mm)
501420	3,3	1"	38	76	CH. 49	95

7) Hydraulické charakteristiky:



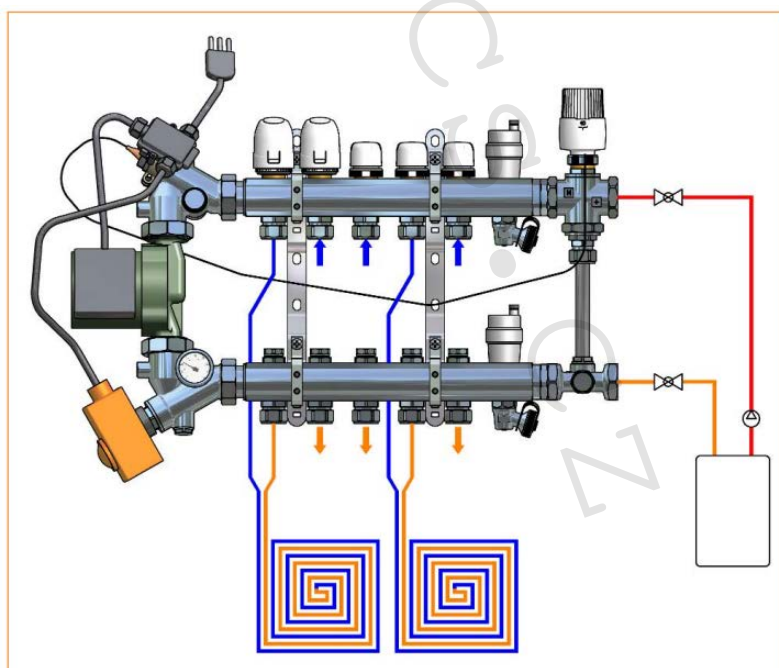
8) Křivky otevření:



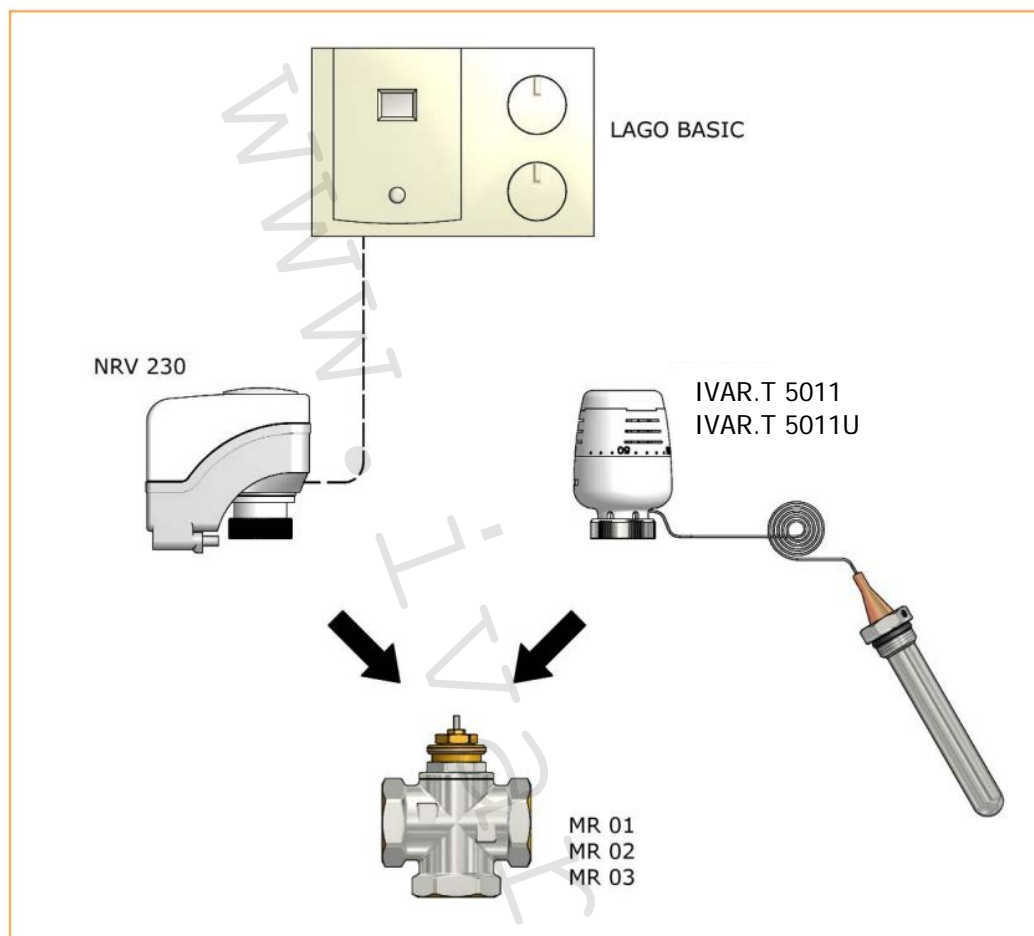
Křivky zobrazují průtok G teplé (+) a studené (-) vody, při změně pozice na vstup teplé vody od uzavřené po otevřenou. Křivky byly získány při $\Delta p = 0,5$ bar na obou vstupech.

9) Aplikace:

Ventil IVAR.MR 01 má charakteristickou konstrukci, která umožňuje uzavírání přímého směru přívodu teplé vody (+) a udržování trvale otevřeného rohového průtoku studené vody (-), ten lze pak považovat za skutečný BY-PASS. Nastavení průtoku BY-PASsem lze provést připojením k výrobku IVAR.AC 662 (kód 500527) s mikrometrickým regulačním šroubením. Tento systém má specifické využití v mísících sestavách DUAL-MIX a systémech podlahové vytápění, kde je v podstatě používán jako dvoucestný termostatický ventil s otevřeným obtokem vratné vody.



10) Ovládací prvky:



IVAR.T 5011
IVAR.T 5011U



IVAR.UNIMIX SSA 31



IVAR.AC 662

11) Poznámka:

- Před každým zprovozněním otopného systému, zejména při kombinaci podlahového a radiátorového vytápění, důrazně upozorňujeme na výplach celého systému dle návodu výrobce. Doporučujeme ošetření otopného systému přípravkem GEL.LONG LIFE 100. Prodejce nenese zodpovědnost za závady funkčnosti způsobené nečistotami v systému.

12) Upozornění:

- Společnost IVAR CS spol. s r.o. si vyhrazuje právo provádět v jakémkoliv momentu a bez předchozího upozornění změny technického nebo obchodního charakteru u výrobků uvedených v tomto technickém listu.
- Vzhledem k dalšímu vývoji výrobků si vyhrazujeme právo provádět technické změny nebo vylepšení bez oznámení, odchylky mezi vyobrazeními výrobků jsou možné.
- Informace uvedené v tomto technickém sdělení nezbavují uživatele povinnosti dodržovat platné normativy a platné technické předpisy.
- Dokument je chráněn autorským právem. Takto založená práva, zvláště práva překladu, rozhlasového vysílání, reprodukce fotomechanikou, nebo podobnou cestou a uložení v zařízení na zpracování dat zůstávají vyhrazena.
- Za tiskové chyby nebo chybné údaje nepřebíráme žádnou zodpovědnost.