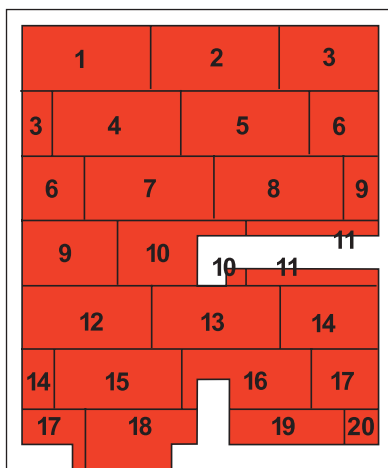


## ➔ Dilatační obvodová páska IVAR.DP 50



Neodmyslitelnou součástí pokládky systémových desek je dilatační obvodová páska. Tento velmi důležitý prvek konstrukce podlahového topení se rubovou, samolepící stranou upevní na obvodové strany místností, aby došlo k dokonalému od dilatování topné desky od stavebních konstrukcí. Systémové desky musí bezpodmínečně pokrývat celou plochu místnosti až na doraz k této pásce. Na lícové straně dilatační pásky je připevněna průhledná PE folie, kterou překryjeme dotykové okraje systémové desky položením na její povrch. Folii vtlačíme do drážky za nejbližší řadu nopků systémové desky, případně ji můžeme i jinak fixovat proti zatečení betonové mazaniny či anhydritové směsi.

## ➔ Příklad správné montáže systémové desky typu IVAR.TH



Doporučený způsob pokládky systémových desek typu TH.

S pokládkou začínáme v levém rohu místnosti a postupujeme systematicky podle číselného schématu na vzoru. Po ukončení pokládky vždy přezkoumáme zda obvodové zámky desek jsou dostatečně do sebe zamáčknuté a PE folie obvodové dilatační pásky je dostatečně zafixovaná mezi výstupky desky. Zatečení betonové směsi či vody pod polystyrénové systémové desky by bylo hrubým porušením montážní technologie podlahového topení!



Příklady variant vedení topných okruhů v systémové desce typu TH.

## Komplexní řešení podlahového topení od společnosti IVAR CS Vám nabízí:

- ➔ 10ti letou garanci na všechny systémové komponenty
- ➔ bezkonkurenční nabídku rozdělovacích sestav pro celou škálu tepelných zdrojů a variant použití
- ➔ prvotřídní kvalitu potrubí pro topné smyčky z materiálu ALPEX a PEX
- ➔ širokou nabídku systémových desek pro každou montážní situaci
- ➔ vyvážený poměr mezi pořizovací cenou a užitnými vlastnostmi podlahového topení IVARTRIO

Váš prodejce

### Obchodní a technické zastoupení

IVAR CS, spol. s r. o., Velvarská 9, Podhořany, 277 51 Nelahozeves II  
tel.: +420 315 785 211-2, fax: +420 315 785 213-4, e-mail: info@ivarcs.cz

### Technická kancelária SK

IVAR CS, spol. s r. o., Hodžova 261/1, 907 01 Myjava  
tel.: +421 346 214 432, tel./fax: +421 346 214 431, e-mail: ivar@stonline.sk

[www.ivarcs.cz](http://www.ivarcs.cz), [www.ivalsk.sk](http://www.ivalsk.sk)

# PROFESIONÁLNÍ SYSTÉMOVÉ DESKY

**IVARTRIO** SYSTEM



## 10 LET GARANCE

**Systém IVARTRIO nabízí velkou škálu různých typů a druhů systémových desek pro každou montážní situaci, která odpovídá požadavkům projektu, či záměru investora. Tyto systémové desky jsou vyráběny renomovaným evropským výrobcem, rakouskou firmou Hirsch Gruppe.**



**IVAR • CS**   
VODA TOPENÍ PLYN ČERPADLA



## Průvodce systémovými deskami

- základní systémové komponenty podlahového topení IVARTRIO tvoří vysoce jakostní produkty, které společnost IVAR CS nabízí investorům a realizačním firmám prostřednictvím sítě odborných velkoobchodů na území České republiky i v zahraničí.
- patří mezi ně především široká škála rozdělovacích sestav, trubek a systémových izolačních desek pro podlahové topení.
- mezi základní stavební kameny, odpovědné realizace současného moderního podlahového topení patří zejména systémové desky. Neméně důležitý je jejich správný výběr a použití v praxi.

Pro snadnou orientaci v naší nabídce, která plně pokrývá současné požadavky a potřeby na kvalitní podlahové topení Vám předkládáme tohoto stručného průvodce systémovými deskami od společnosti IVAR CS.

### ➤ Systémové desky typu IVAR.COMBITOP



Tato systémová deska patří k jedněm z nejkvalitnějších na českém trhu. Povrchová odolná fólie chrání polystyrenové izolační jádro proti záměsové vodě mazaniny a vlhkosti. Fólie je pochůzná a speciální hříbovitý tvar nopků velmi dobře fixuje položené potrubí. Desky se vzájemně spojují pomocí přesahových lemů na fólii, které lze libovolně vytvářet dle potřeby. Vhodné pro potrubí typu PEX i ALPEX do průměru 18 mm včetně.

#### Základní technické parametry:

dodává se ve dvou základních provedení  
formát desky vmm  
užitný rozměr v mm / plocha m<sup>2</sup>  
tloušťka izolace / celková tloušťka desky v mm  
pokládací rozteč v mm  
přepravní karton ks / m<sup>2</sup>

#### IVAR.ND 10N

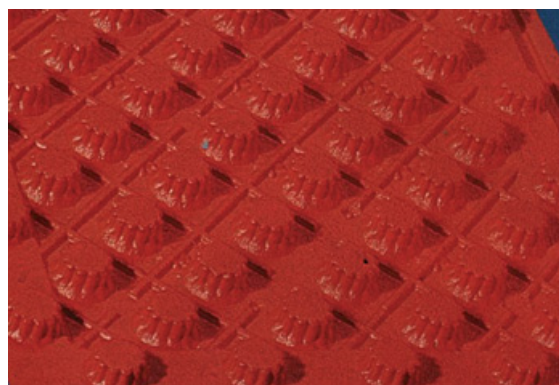
1450 x 850  
1400 x 800 / 1,12  
10 / 32  
50  
13 / 14,56

#### IVAR.ND 30N

1450 x 850  
1400 x 800 / 1,12  
30 / 52  
50  
6 / 6,08



### ➤ Systémové desky typu IVAR.TH



Systémové desky tohoto provedení jsou vyrobeny z expandovaného polystyrenu s nakaširovanou tvrzenou fólií, která izoluje proti pronikání záměsné vody a vlhkosti a činí desku pochůzku. Do monolitické plochy se desky spojují pomocí obvodových drážek / zámků. Spodní část polystyrenové izolace je tvořena speciální mřížkou pro zvýšení kročejového útlumu. Jedná se o jednu z nejpoužívanějších desek na trhu s dobrým poměrem ceny a užitných vlastností. Vhodné pro potrubí typu PEX i ALPEX do průměru 18 mm včetně.

#### Základní technické parametry:

dodává se ve dvou základních provedení  
formát desky v mm  
užitný rozměr v mm / plocha m<sup>2</sup>  
tloušťka izolace / celková tloušťka desky v mm  
pokládací rozteč v mm  
přepravní karton ks / m<sup>2</sup>

#### IVAR.TH 15P

1030 x 530  
1000 x 500 / 0,5  
15 / 40  
50  
15 / 7,5

#### IVAR.TH 30P

1230 x 630  
1200 x 600 / 0,72  
30 / 55  
75  
10 / 7,2



## Co bychom tedy měli od tohoto důležitého konstrukčního prvku podlahového topení očekávat?

- vysokou kvalitu zpracování polystyrenového základu z hlediska jeho fyzikálních vlastností, zejména vysoké hustoty, pevnosti, tepelného odporu, kročejového útlumu apod.
- použití integrované povrchové separační fólie ke zvýšení mechanické odolnosti nopů a pochůznosti desek, účinnější fixaci topného potrubí a ochranu polystyrenového základu desky před záměsnou vodou a chemickou agresivitou betonové mazaniny, nebo anhydritových směsí
- propracovaný způsob napojování desek do plošných celků s možností variability pokládky topných smyček

### ➤ Systémová deska IVAR.SOLOTOP



Tento druh systémové desky, respektive fólie je novinkou v nabídce. Jedná se o stejně řešené napojování jednotlivých desek jako u systému COMBITOP, ale s tím rozdílem, že jejich součástí není izolační vrstva polystyrenu. Výhodou tohoto řešení je možnost aplikovat tuto tvrzenou pochůzku fólii na jakoukoliv předem definovanou vrstvu podkladového izolačního polystyrenu. Těsnost a izolace proti záměsné vodě je zaručena. Přeprava a manipulace s těmito deskami je bezkonkurenčně jednoduchá. Použití této speciální systémové fólie ekonomicky zvýhodňuje skladbu podlahové konstrukce. Vhodné pro potrubí typu PEX i ALPEX do průměru 18 mm včetně.

#### Základní technické parametry:

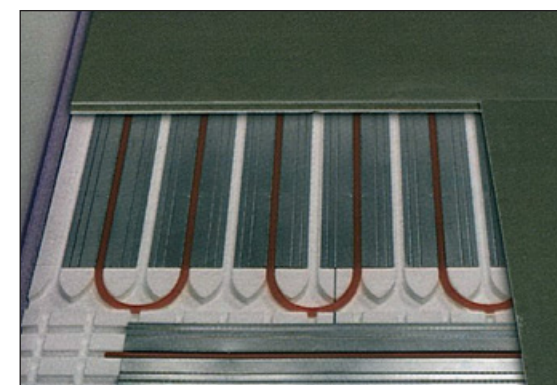
formát desky v mm  
užitný rozměr v mm / plocha m<sup>2</sup>  
tloušťka izolace / celková tloušťka desky v mm  
pokládací rozteč v mm  
přepravní karton ks / m<sup>2</sup>

#### IVAR.SOLOTOP

1450 x 850  
1400 x 800 / 1,12  
1 / 20  
50  
130 / 145,6



### ➤ Systémová deska IVAR.RENOVA 16



Systémová deska pro specifické použití v situacích, které neumožňují betonáž z důvodů neúměrného zatížení konstrukcí, případně tam, kde je nedostatečná stavební výška pro zhotovení podlahového topení klasickou cestou. Výhodou použití tohoto systému je nízká hmotnost a nízká konstrukční výška jen 50 mm. Uplatnění této desky je především při rekonstrukcích a modernizaci starší bytové zástavby. Neoddělitelnou součástí polystyrenové desky RENOVA jsou teplosměnné lamely pro potrubí průměru 16 mm, které zajišťují rovnoměrný rozvod tepla na celou podlahovou plochu. Poté se aplikují suchopotěrové desky např. Knauf, Fermacel apod. do max. tloušťky 25 mm, jako nášlapovou vrstvu lze použít běžné podlahové krytiny pro podlahové topení.

#### Základní technické parametry:

formát desky v mm / plocha m<sup>2</sup>  
formát plechové lamely v mm  
tloušťka desky, včetně plechů a trubky v mm  
pokládací rozteč v mm  
přepravní karton ks / m<sup>2</sup>

#### IVAR.TR 01 - RENOVA

1000 x 500 / 0,5  
1000 x 120 x 0,4  
25  
167 nebo 250  
20 / 10

*Poznámka: další doplňující technické parametry systémových desek najdete na našich webových stránkách*

